

datacolor 

Datacolor AutoLab SPS

快速啟動手冊

料號: TF-0022-0962

版本 2.0
2013 年 7 月 1 日

© Copyright 2007 Datacolor. 版權所有。沒有Datacolor的書面許可證，全部或部分的手冊不能被再生或者複製。

在努力確保這手冊的準確同時，很抱歉Datacolor不能接受手冊可能包含的任何不當或錯誤責任。Datacolor保留隨時改進和/或軟硬體修改權利。

第一章: 快速啟動.....	5
第一章: 安全提示.....	10
符號意義.....	10
安全使用建議.....	11

文件更新記錄

第一版

初版文件

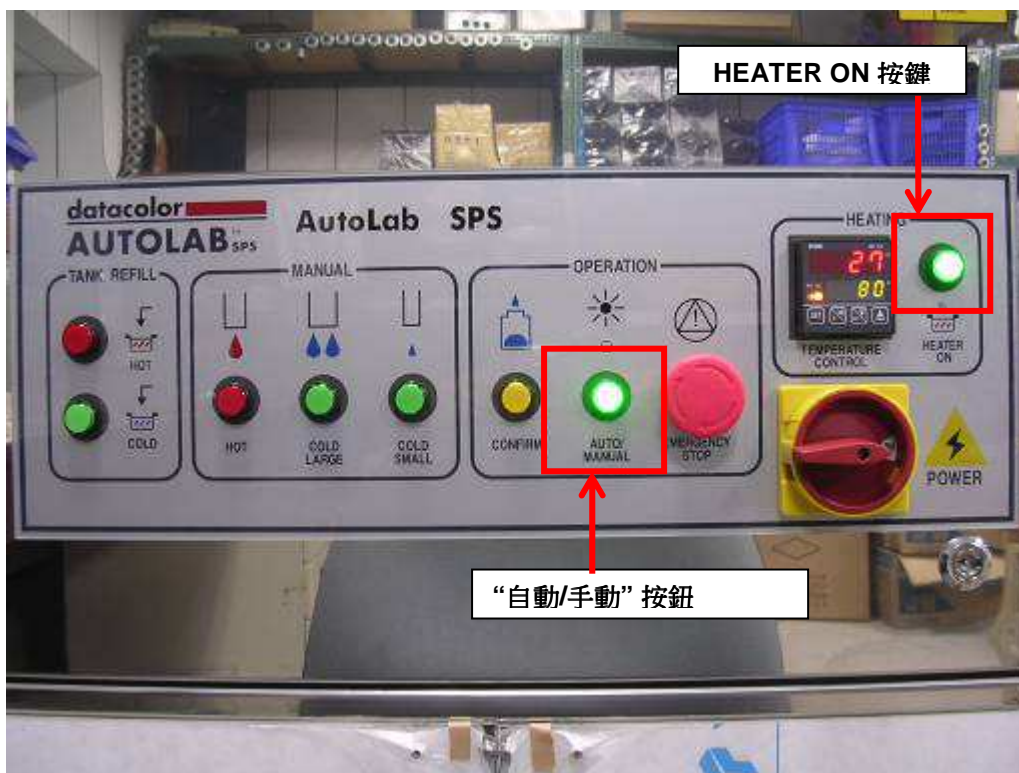
第二版:

更新軟體操作畫面

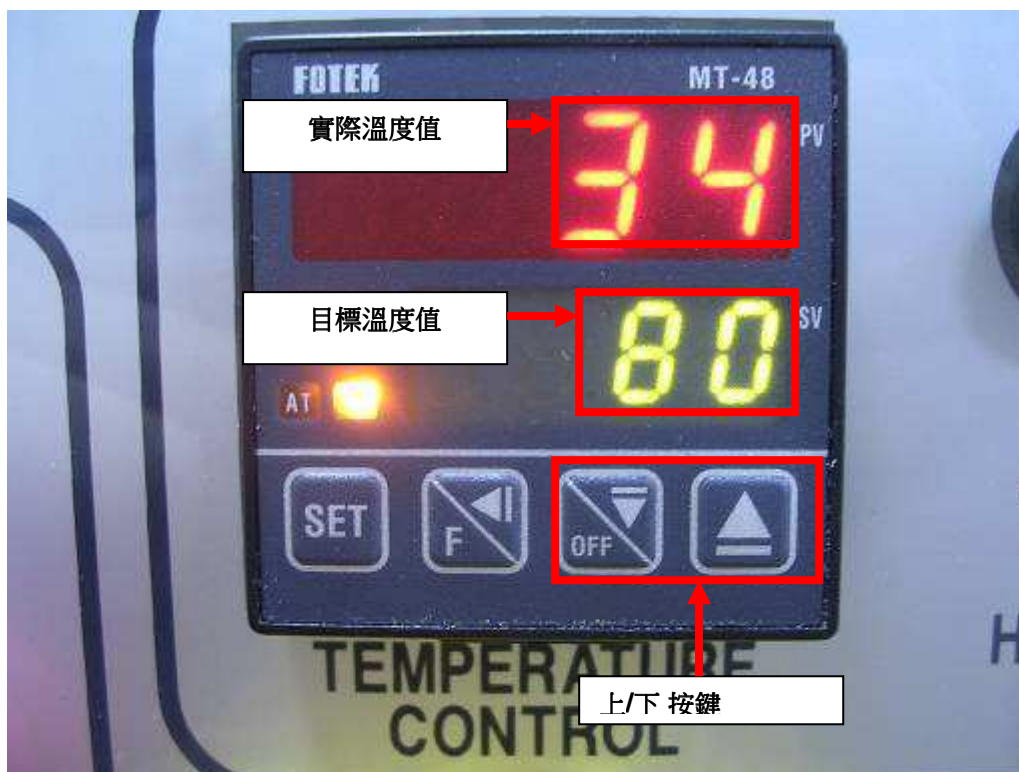
第一章: 快速啟動



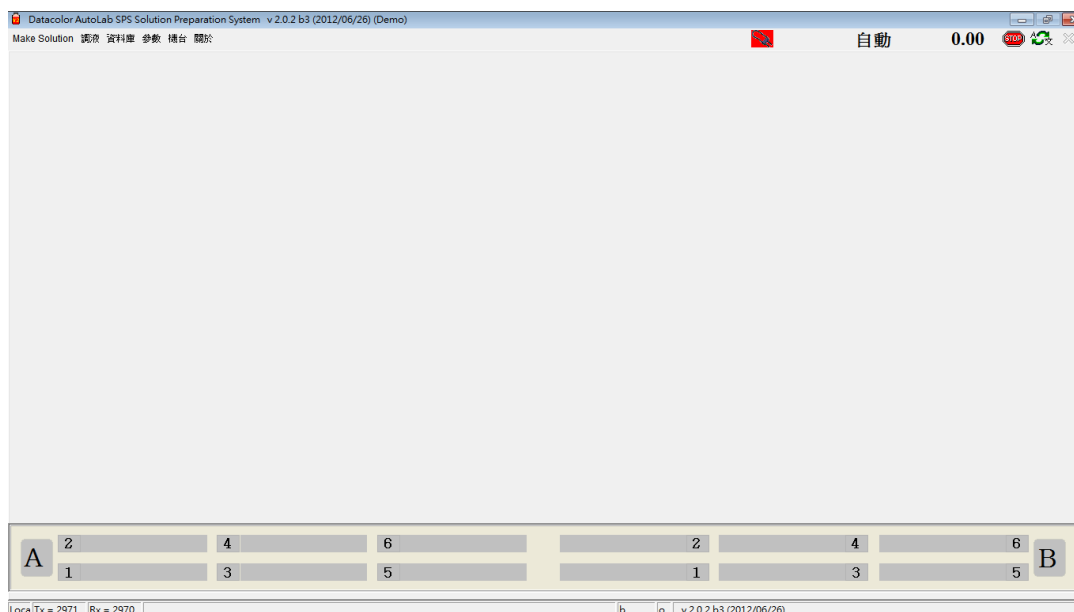
Step 1: 按下主電源鈕，則“LED 顯示器”會亮起。



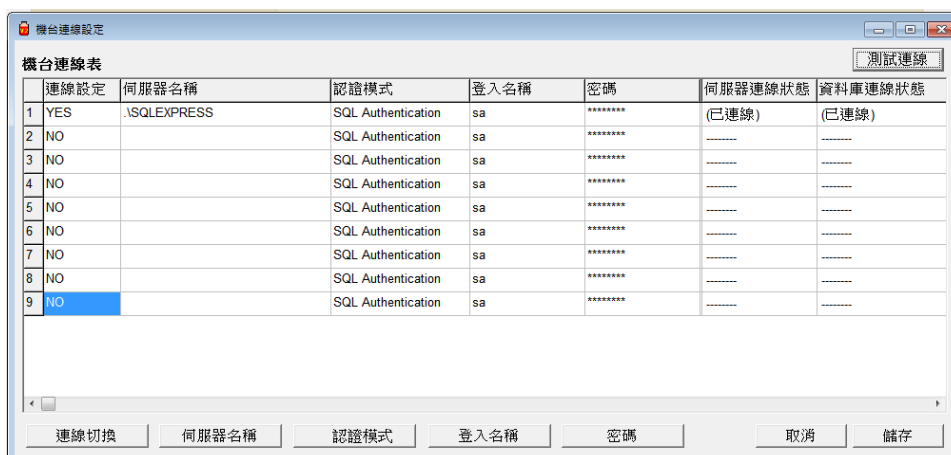
Step 2: 檢查“自動/手動”按鍵是否開啟 (LED 點亮), 若無，輕按該按鍵去開啟。



- Step 3: 確認控制器上之目標溫度準確，若無，請按下下列方式修正之.
- Step 4: 按下“SET” 按鈕，則綠色LED 顯示器就會閃爍.
- Step 5: 按下 上/下 按鍵建立目標溫度值.
- Step 6: 再按下“SET” 完成設定目標溫度值.
- Step 7: 檢查熱水箱是否滿水位.
- Step 8: 檢查“HEATER ON” 按鍵是否有開啟 (LED 點亮), 若無，輕按該按鈕去開啟.
- Step 9: 請等待直到控制器上之實際溫度值與目標溫度值顯示相同後才能開始泡藥.
- Step 10: 啟動SPS 程式.



Step 11: 到連線設定檢查 SPS 與 DP系統有取得連線，以取得染液資料.



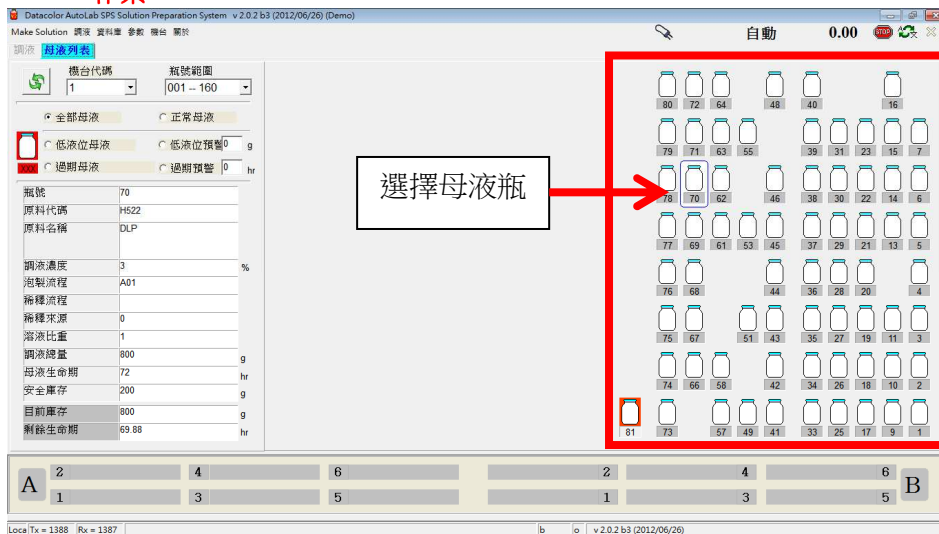
Step 12: 到DP資料庫->流程，定義泡藥步驟流程.



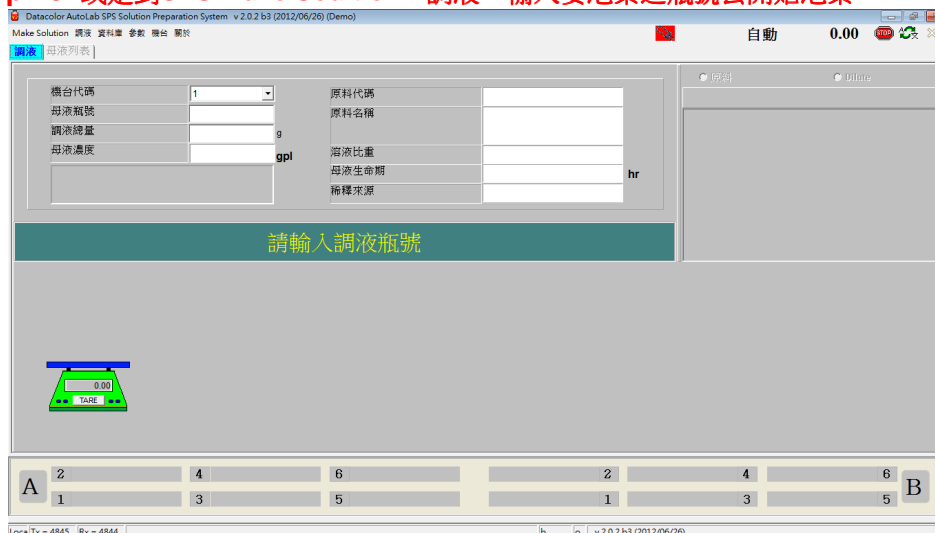
Step 13: 到DP資料庫->母液，定義母液的泡藥製程、泡製總量以及允許加熱水.



Step 14: 到SPS Make Solution->母液列表，選取需要泡藥之染液，雙擊滑鼠按鍵開始泡藥作業。



Step 15: 或是到SPS Make Soution->調液，輸入要泡藥之瓶號去開始泡藥。



Step 16: 一旦完成選取要泡藥之染液後，請淨空天平平台上之瓶子。



Step 17: 遵循螢幕上顯示之步驟，完成泡藥程序。



第一章: 安全提示

符號意義



警告可能會因熱氣或是蒸氣造成傷害，過熱則可能造成嚴重的傷害



警告可能會造成電擊，有可能會造成死亡或是嚴重的傷害



操作該系統的提示和重要規則,

安全使用建議

- 在系統開電之前，請先確認系統主電源使用電壓在規定範圍之內。
- 如果電源線有任何損傷，必須要立即關閉系統電源，並將電源線拔除。
- 如果有任何理由相信操作該系統會有危險，必須要立即關閉系統電源，並將系統電源線拔除。
- 在做機台保養時，請按照保養手冊內的保養步驟來保養機台。
- 如果有任何液體進入系統電機箱、任何接頭或是電源端子台時，必須要將系統立即關閉，並將電源線拔除
- 不要放置任何無關系統操作的物品在系統外框的包圍範圍之內。
- 如果有任何緊急情況發生，按下電機箱面板上的“Emergency”按鈕，立即停止系統動作。